



ARTHOUSE
TULUM



Arthouse Tulum es un complejo de departamentos para renta vacacional dedicado al arte y a la restauración e inspiración.



En una extensión de una manzana, Arthouse reunirá en un único proyecto (en etapas y con finalización en diciembre de 2018)

7 edificios de departamentos con piscina privada y 100% equipados, un Jardín Botánico que incluye un jacuzzi privado para 8 personas, Piscina y Solarium centrales, un Restaurante, un Bar/Lounge, un Teatro con capacidad para 100 personas, un Spa, una Cava de Vinos para eventos, una Galería de Arte Contemporáneo Permanente, una Biblioteca con más de 2.000 libros, una Residencia de Artistas, un Kids Club, un Gimnasio con tecnología de última generación, y una Boutique de productos exclusivos, todo ello en medio de la Selva Tropical de Tulum. Además, los huéspedes de Arthouse podrán disfrutar de un día de playa en el Club de Playa de Posada Margherita, con acceso gratuito a reposeras, cabañas o sillones (sujeto a disponibilidad).



Información y Reservas:

www.arthousetulum.com

Contacto:

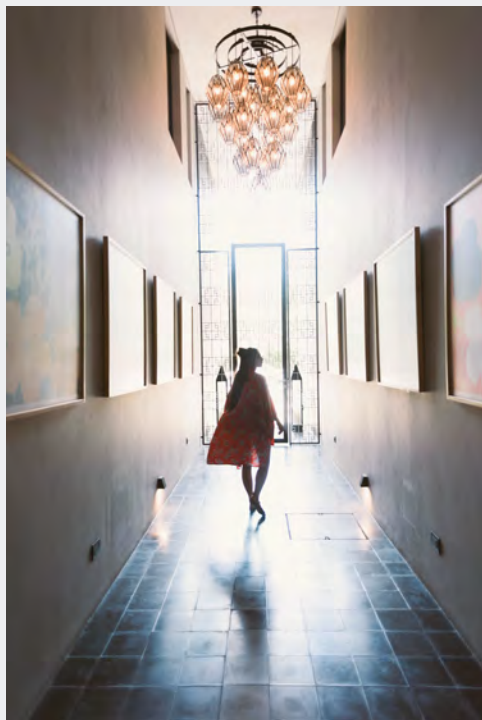
info@arthousetulum.com

+52 (1) (984) 232 0000





ARTHOUSE TULUM



Arthouse tiene en la actualidad 23 departamentos para renta de 2 y 3 recámaras, amueblados y decorados con un gran cuidado por la calidad y el diseño, y completamente equipados. Todos los departamentos tienen piscina privada y una muy veloz y consistente conexión de Wi-Fi.

Hay departamentos desde 122 metros cuadrados hasta 450 metros cuadrados en dos plantas, con piscina y jacuzzi. En Arthouse hay 9 categorías diferentes de departamentos, con valores de renta desde US\$ 299.- hasta U\$S 1.100.

- por noche, dependiendo de las comodidades y de las temporadas.

Arthouse tiene disponibles las siguientes instalaciones:

Actualidad:

- 23 Departamentos de 2 y 3 recámaras, todos con piscina privada.
- Galería de Arte Contemporáneo permanente
- Biblioteca
- Jardín Botánico
- Jacuzzi para 8 personas en medio de la selva
- Bicicletas gratuitas para huéspedes
- Acceso para huéspedes en nuestro Club de Playa en Posada Margherita (sujeto a disponibilidad).

Durante 2018, estarán disponibles los siguientes servicios y amenidades:

- 8 Departamentos adicionales de 2 y 3 recámaras, todos con piscina privada.
- Piscina central de 20 metros de largo con solarium
- Restaurante/Bar/Café al aire libre en la selva, junto al deck y a la piscina
- Teatro con capacidad para 100 personas con espectáculos internacionales de primera categoría
- Gimnasio de última generación
- Café y Boutique exclusiva

A fin de 2018, estarán disponibles los siguientes servicios y amenidades:

- 25 Departamentos adicionales de 2 y 3 recámaras, todos con piscina privada.
- 20 Habitaciones tipo Studio de entre 40 y 60 metros cuadrados.
- Restaurante principal.
- Bar/Lounge con acceso semi-privado.
- Cava de Vinos subterránea con espacio para realizar eventos y degustaciones.
- Kids Club.



Información y Reservas:

www.arthousetulum.com

Contacto:

info@arthousetulum.com

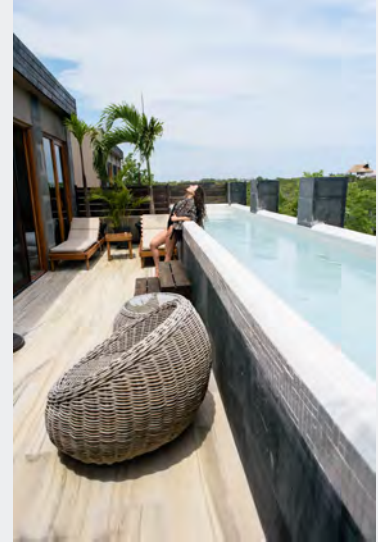
+52 (1) (984) 232 0000





ARTHOUSE

TULUM



Ubicación y cómo llegar:

Arthouse Tulum está ubicado en Aldea Zamá, equidistante del pueblo de Tulum y del mar Caribe. Arthouse se encuentra a dos kilómetros del mar, accesible en bicicleta por sendas que rodean Aldea Zamá, a cinco minutos en automóvil.

Se llega a Aldea Zamá desde la carretera 307 y a través de la avenida Cobá/Boca Paila. Aldea Zamá está ubicada frente a la Cruz Roja, al Departamento de Policía y al Supermercado Chedraui, el supermercado principal de Tulum.

Dentro de Aldea Zamá hay señalización adecuada para llegar a Arthouse.

Puntos de interés cercanos:

A dos kilómetros de Arthouse se encuentra el Complejo Arqueológico de Tulum.
A dos kilómetros de Arthouse se encuentra el mar Caribe.
A veinte minutos en auto se encuentra la Reserva de la Biósfera de Sian Ka'an.
A cinco minutos en auto se encuentra el Pueblo de Tulum, con restaurantes y boutiques.
A diez minutos en auto se encuentra el Club de Playa de Posada Margherita
A unos pocos minutos en auto se encuentran Cenotes y otros puntos turísticos.



Información y Reservas:

www.arthousetulum.com

Contacto:

info@arthousetulum.com

+52 (1) (984) 232 0000

